

PIANO PROTEZIONE CIVILE COMUNALE – Comune di Schio

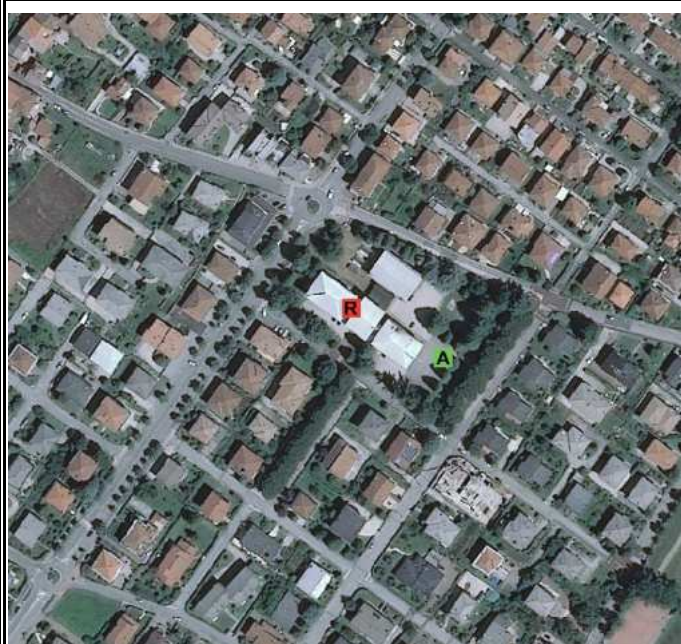
Compilatore: M6 srl	Relazione Generale	IN	CT	IR
Compilato il: 22/06/2015		OR	MI	
Aggiornato al:	Aree di Emergenza	pag. AE.45		



R08 - Area di ricovero della popolazione

Ubicazione

Magrè - Scuola Secondaria di 1° grado "Don Agostino Battistella"
 Via Vercelli, 1
 Coordinate Gauss-Boaga fuso W: 1683083 - 5063853
 Coordinate gradi decimali ETRS89:



Caratteristiche

Destinazione d'uso:	Scuola sec. 1° grado
Strade di accesso:	Via Vercelli
Superficie totale:	1.200 mq.
Superficie coperta:	
Tipo pavimentazione:	parcheeggio: asfalto interno aule: grès
Riferimento telefonico:	0445/531539
Enel:	sì
Acqua potabile:	sì
Gas:	sì
Acque reflue:	sì
Servizi igienici:	sì

