

**PIANO PROTEZIONE CIVILE COMUNALE – Comune di Schio**

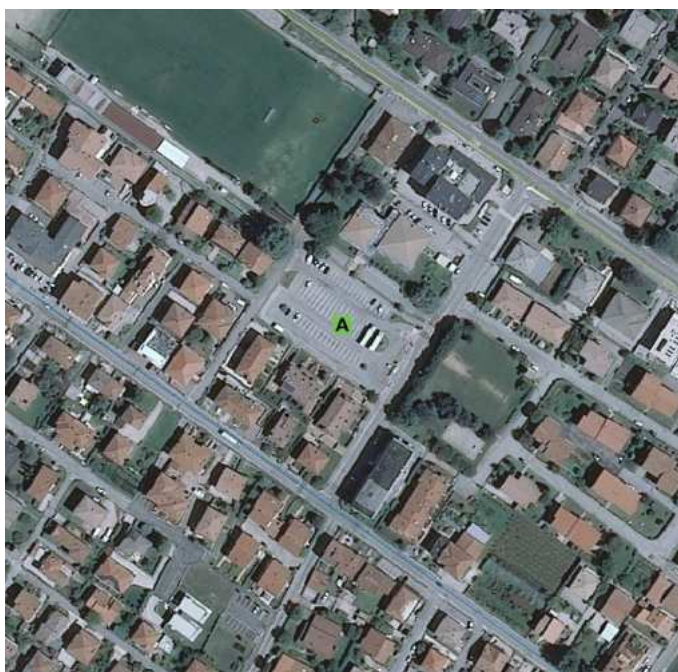
Compilatore: <b>M6 srl</b>	<b>Relazione Generale</b>	IN	CT	IR
Compilato il: 22/06/2015		OR	MI	
Aggiornato al:	<b>Aree di Emergenza</b>	pag. AE.11		



**A11 - Area di attesa della popolazione**

**Ubicazione**

Magrè - Parcheggio Via Mantova/Via Valdagno  
 Coordinate Gauss-Boaga fuso W: 1683533 - 5064094  
 Coordinate gradi decimali ETRS89:



**Caratteristiche**

**Destinazione d'uso:** Parcheggio  
**Strade di accesso:** Via Mantova - Via Valdagno  
**Superficie totale:** 2.450 mq.  
**Superficie coperta:**  
**Tipo pavimentazione:** asfalto  
**Riferimento telefonico:**  
**Enel:**  
**Acqua potabile:**  
**Gas:**  
**Acque reflue:**  
**Servizi igienici:** Spogliatoi campo da calcio De Rigo

